

ESCUELA

Diaconía  
ESPAÑA

# CATÁLOGO FORMATIVO

**Escuela Diaconía, nos importan las personas**



Correo de contacto  
[escuela@diaconia.es](mailto:escuela@diaconia.es)



Visita nuestra web  
[escueladiaconia.es](http://escueladiaconia.es)



Teléfono de contacto  
610 636 254



Sede Central Diaconía  
C/ Andrés Obispo 37, 6º Izquierda  
28043 · Madrid



El objetivo de la Escuela de Diaconía es ofrecer una formación de calidad, que impulse y fomente un voluntariado transformador y profesionales especializados e integrados con los valores de Diaconía ESPAÑA.

Nuestro programa formativo parte de un diseño dinámico, participativo y flexible que tiene en cuenta las diferentes realidades del Tercer Sector.

Con una metodología activa, contenido e-learning en constante revisión y realizado por nuestros profesionales desde la práctica de la intervención social.

**Nos importan las personas y son el principal motor de todo lo que hacemos.**



# CURSO DE PREVENCIÓN DEL SUICIDIO

## HORAS DE FORMACIÓN

40 HORAS DE FORMACIÓN

## CONTENIDO

- Contexto social ante el suicidio.
- Mitos y realidades del suicidio.
- Factores de riesgo: personales, familiares y sociales.
- Factores de protección.
- Señales de alerta para la prevención.
- Protocolos de actuación (TITÍ y Tarjeta Cortafuegos)
- Actuación frente a una situación de riesgo.
- Actuación frente a una situación de suicidio inminente.
- ¿Cómo trabajar la prevención dentro de los dispositivos?
- Agradecimiento.
- Bibliografía: Guías, artículos y noticias.
- Herramientas: entrevistas, documentales y podcast.
- Glosario.

## EVALUACIÓN

EVALUACIÓN CONTINUA

**CERTIFICADO DE APROVECHAMIENTO Y SUPERACIÓN DE LA FORMACIÓN**

## DESTINATARIOS

ENTIDADES, COORDINADORES Y PERSONAL TÉCNICO DE ENTIDADES, ASOCIACIONES E IGLESIAS QUE REALICEN ACCIÓN SOCIAL.

## MODALIDAD

ON-LINE / DIFERIDO

## OBJETIVOS

- Trabajar la contextualización, mitos y realidades, factores de riesgo, factores de protección ante situaciones de riesgo suicida.
- Ofrecer conocimientos, competencias y habilidades necesarias para favorecer la prevención del suicidio.
- Desarrollar herramientas para trabajar la prevención dentro de los entornos profesionales y personales.
- Trabajar herramientas frente a actuaciones de riesgo de suicidio.
- Prevenir y atender las situaciones de suicidio en colectivos vulnerables.

## PRECIO FINAL

96,80 / ALUMN@



# CURSO BÁSICO DE ELABORACIÓN DE PROYECTOS

## HORAS DE FORMACIÓN

15 HORAS DE FORMACIÓN

## OBJETIVOS

Permitir al personal técnico y voluntario de las entidades, asociaciones e iglesias que realizan acción social, mejorar sus habilidades para la elaboración de proyectos, abordando las primeras fases del mismo: identificación, formulación y ejecución.

## CONTENIDO

- Módulo 1: Introducción a los proyectos sociales.
- Módulo 2: Formulación de proyectos.
- Módulo 3: Seguimiento y Justificación, matriz de resultados.
- Módulo 4: Contabilidad básica para proyectos sociales.

## EVALUACIÓN

EVALUACIÓN CONTINUA

**CERTIFICADO DE APROVECHAMIENTO Y SUPERACIÓN DE LA FORMACIÓN**

## DESTINATARIOS

ENTIDADES, COORDINADORES Y PERSONAL TÉCNICO DE ENTIDADES, ASOCIACIONES E IGLESIAS QUE REALICEN ACCIÓN SOCIAL.

## MODALIDAD

ON-LINE / DIFERIDO

## COMPETENCIAS DESARROLLADAS

- Capacidad de planificación.
- Identificar riesgos y problemas.
- Saber comunicar.
- Gestionar bien el tiempo.
- Tener dotes negociadoras.
- Gestión del presupuesto.
- Disponer de conocimiento técnico.

## PRECIO FINAL

22,5 €/ALUMN@



## VOLUNTARIADO

# CURSO BÁSICO DE GESTIÓN DE VOLUNTARIADO

## HORAS DE FORMACIÓN

20 HORAS DE FORMACIÓN

## OBJETIVOS

- Conocer en profundidad las fases y la utilidad del proceso de gestión del voluntariado.
- Adquirir las habilidades necesarias para llevar a cabo la mejor gestión y coordinación de los voluntarios que se incorporan y desarrollan actividad en la Institución.
- Reconocer el proceso de gestión de voluntariado como un proceso pautado y estructurado.

## CONTENIDO

- **Módulo 1:** Aproximación al voluntariado.
- **Módulo 2:** Campos y ámbitos de acción voluntaria.
- **Módulo 3:** Gestión de programas de voluntariado.
- **Módulo 4:** Habilidades para la gestión.
- **Módulo 5:** La supervisión de los voluntarios.

## DESTINATARIOS

ENTIDADES, COORDINADORES Y PERSONAL TÉCNICO DE ENTIDADES, ASOCIACIONES E IGLESIAS QUE REALICEN ACCIÓN SOCIAL.

## MODALIDAD

ON-LINE / DIFERIDO

## COMPETENCIAS DESARROLLADAS

- Gestión de personas.
- Identificar riesgos y problemas.
- Saber comunicar.
- Liderar.
- Gestionar bien el tiempo.
- Asertividad, escucha activa y empatía.
- Disponer de conocimiento técnico.

## PRECIO FINAL

30 €/ALUMN@

## EVALUACIÓN

EVALUACIÓN CONTINUA  
**CERTIFICADO DE APROVECHAMIENTO Y SUPERACIÓN DE LA FORMACIÓN**



## CURSOS DE ESPECIALIZACIÓN

# CURSO BÁSICO DE INTERVENCIÓN EN POBREZA Y EXCLUSIÓN SOCIAL

## HORAS DE FORMACIÓN

20 HORAS DE FORMACIÓN

## OBJETIVOS

- Conocer los problemas más relevantes, relacionados con los procesos de pobreza y exclusión social.
- Estimular la reflexión personal sobre una de las problemáticas sociales de mayor relieve. Lo que sin duda nos ayudará a realizar una mejor intervención.

## CONTENIDO

- **Módulo 1:** Implicaciones de la pobreza y exclusión social.
- **Módulo 2:** Las medidas de la pobreza y la desigualdad.
- **Módulo 3:** El estado de la pobreza y exclusión social en España.
- **Módulo 4:** Servicios sociales y prestaciones económicas.
- **Módulo 5:** La supervisión de los voluntarios.

## EVALUACIÓN

EVALUACIÓN CONTINUA

**CERTIFICADO DE APROVECHAMIENTO Y SUPERACIÓN DE LA FORMACIÓN**

## DESTINATARIOS

ENTIDADES, COORDINADORES Y PERSONAL TÉCNICO DE ENTIDADES, ASOCIACIONES E IGLESIAS QUE REALICEN ACCIÓN SOCIAL.

## MODALIDAD

ON-LINE / DIFERIDO

## COMPETENCIAS DESARROLLADAS

El curso "Intervención en Pobreza y exclusión social" ofrece una visión de las nuevas formas y manifestaciones de la desigualdad social.

- Gestión de personas.
- Identificar riesgos y problemas.
- Saber comunicar.
- Liderar.
- Gestionar bien el tiempo.
- Asertividad, escucha activa y empatía.
- Disponer de conocimiento técnico.

## PRECIO FINAL

**30 €/ALUMN@**

## CURSOS DE ESPECIALIZACIÓN

# CURSO BÁSICO ITINERARIOS DE INSERCIÓN LABORAL

## HORAS DE FORMACIÓN

20 HORAS DE FORMACIÓN

## OBJETIVOS

- Desarrollar conocimientos y habilidades específicos de la esfera del acompañamiento y desarrollo laboral y profesional.
- Capacitar hacia la proyección de realidades y entornos socioeconómicos y laborales.
- Entender que estos tienen que ser leídos desde el paradigma de la complejidad social, cultural, económica y tecnológica.

## CONTENIDO

- **Módulo 1:** Contexto de orientación laboral.
- **Módulo 2:** El/la profesional. Habilidades y competencias.
- **Módulo 3:** Personas beneficiarias. Perfiles y características.
- **Módulo 4:** Itinerarios de Inserción Laboral.

## EVALUACIÓN

EVALUACIÓN CONTINUA

**CERTIFICADO DE  
APROVECHAMIENTO  
Y SUPERACIÓN DE LA  
FORMACIÓN**

## DESTINATARIOS

ENTIDADES, COORDINADORES Y PERSONAL TÉCNICO DE ENTIDADES, ASOCIACIONES E IGLESIAS QUE REALICEN ACCIÓN SOCIAL.

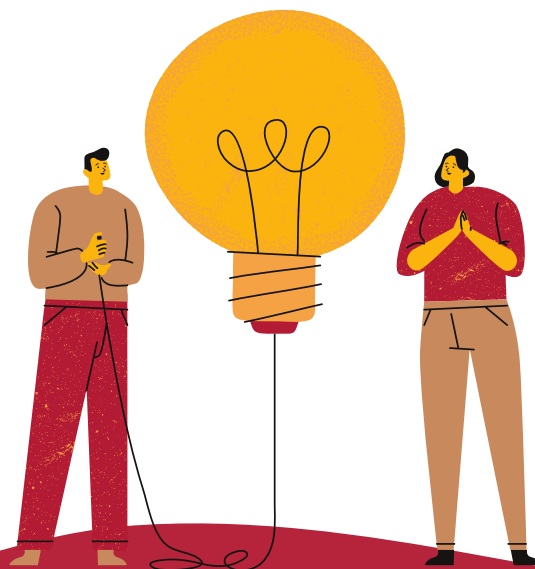
## MODALIDAD

ON-LINE / DIFERIDO

## COMPETENCIAS DESARROLLADAS

- Desarrollo de la capacidad reflexiva.
- Competencias digitales.
- Investigación y apertura al aprendizaje continuo.
- Innovación social.

## PRECIO FINAL

**30 €/ ALUMN@**

# ESCUELA

## Diaconía ESPAÑA

## METODOLOGÍA DE TRABAJO

La metodología de Escuela de Diaconía busca situar al profesional en el centro del proceso formativo para garantizar el aprendizaje por competencias.

Potencia las habilidades de los profesionales que permiten adoptar un papel activo en su aprendizaje siguiendo un modelo flexible para adaptarse a las necesidades detectadas durante la formación.

Se trabajará con herramientas innovadoras y dinámicas que favorezcan el aprendizaje activo. Para ello se plantearán actividades, ejercicios y casos prácticos que fomenten el rol activo y crítico del alumnado y que permitan un aprendizaje constructivo.

Se realizará una evaluación de aprendizaje continua, de manera on-line con la obtención de un certificado que acredite la formación.



Correo de contacto  
[escuela@diaconia.es](mailto:escuela@diaconia.es)



Visita nuestra web  
[escueladiaconia.es](http://escueladiaconia.es)



Teléfono de contacto  
610 636 254



Sede Central Diaconía  
C/ Andrés Obispo 37, 6º Izquierda  
28043 · Madrid





**MATRICULACIÓN**

**INSCRÍBETE EN LOS CURSOS DE  
LA ESCUELA DIACONÍA ESPAÑA  
SIGUIENDO ESTE ENLACE**



Para más información escribe a  
**[escuela@diaconia.es](mailto:escuela@diaconia.es)**

**¡MUCHAS GRACIAS TU INTERÉS!**


# ESCUELA

## Diaconía

ESPAÑA



 Correo de contacto  
[escuela@diaconia.es](mailto:escuela@diaconia.es)

 Visita nuestra web  
[escueladiaconia.es](http://escueladiaconia.es)

 Teléfono de contacto  
610 636 254

 Sede Central Diaconía  
C/ Andrés Obispo 37, 6º Izquierda  
28043 · Madrid